

# 非アルコール性脂肪性肝疾患と歯周病の関連および同疾患への歯周治療効果に関する検討

## 背景

### NAFLD/NASHとは？

NAFLD : nonalcoholic fatty liver disease =

Non (非) +  
Alcoholic (アルコール性) +  
Fatty (脂肪) +  
Liver (肝) +  
Disease (疾患)

NASH : nonalcoholic steatohepatitis =

Non (非) +  
Alcoholic (アルコール性) +  
Steatosis (脂肪) +  
Hepatitis (肝炎)

- NASH成立の背景
- 1980年Mayo Clinicの病理学者ルードウィッチ
- 「酒を飲まないのに、酒飲みの肝障害と同様に脂肪肝に加え肝臓の炎症、線維化をきたす人達がいる。これは今までの教科書には載っていないnew diseaseである。」と宣言しNASHと命名した。

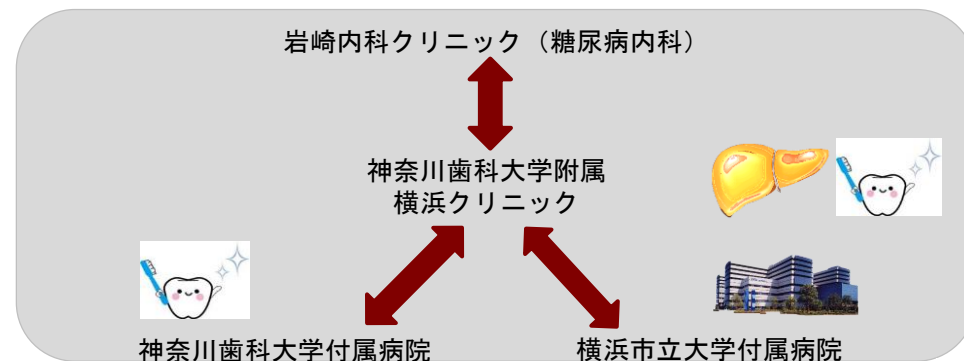
### 動物実験における歯周病細菌(*P.g*)と脂肪肝の関係

- 高脂肪マウス*P.g*感染がNAFLD進行の重要な危険因子であることを示唆している  
Nakahara T, et al. Gastroenterol, 2018 Feb;53(2):269-280.
- 脂肪肝ラットの*P.g*感染による実験的歯周炎がNASHを誘発することを示した。  
Kuraji R, et al. In Exp Dent Res, 2016 Dec; 2(3): 216-225.

## 目的

NAFLDからNASHへの進行抑制を目的とした医科歯科連携下による口腔感染管理システムを確立し、歯科の立場から国民の健康維持増進へ寄与することを目指したい

## 概要



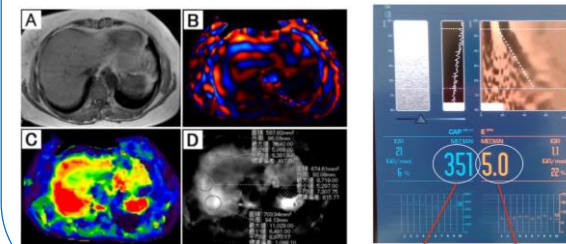
## 歯科

平均歯周プロービング深さ  
平均プロービングアタッチメントレベル  
プロービング時の出血率  
歯周ポケット炎症面積評価  
唾液中の*P. gingivalis*量  
など



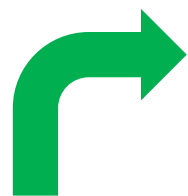
## 医科

血液学検査  
MRエラストグラフィー(MRE)  
フィブロスキャン (FS)

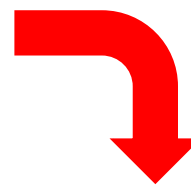


# PDCA cycle

- 研究立案
- 研究倫理申請
- UMIN登録



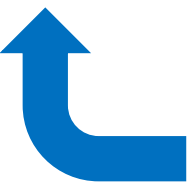
P:計画



D:実行



C:評価



A:改善

- 評価、報告会を踏まえた改善
- 研究参加者の調整
- 研究体制の見直し

- 研究計画の遂行
- 学会発表
- プロトコール論文作成

- 研究内容の自己評価
- 評価委員会ヒアリング
- プロジェクト報告会